

## CYPRO® 2.5 CS

### INSECTICIDE À USAGE PROFESSIONNEL EN HYGIÈNE PUBLIQUE.

**CYPRO® 2.5 CS** est une formulation en microcapsules, pour une lutte professionnelle de longue durée.

**CYPRO® 2.5 CS** est efficace contre un large spectre d'insectes volants et rampants.

#### COMPOSITION :

**CYPRO® 2.5 CS** contient 25g/l de Lambda cyhalothrine.

#### MODE D'ACTION :

**CYPRO® 2.5 CS** peut être appliqué pour lutter contre des insectes nuisibles dans de nombreuses situations telles que dans et aux alentours de bâtiments résidentiels, institutionnels, commerciaux et publics. Pour une utilisation à l'intérieur, **CYPRO® 2.5 CS** doit être appliqué pour traiter les surfaces, les fissures et les crevasses.

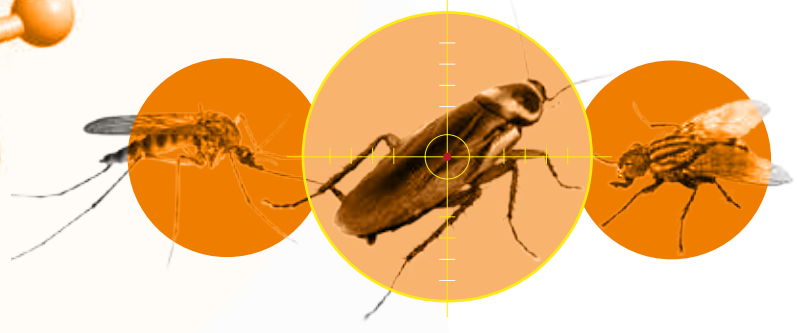
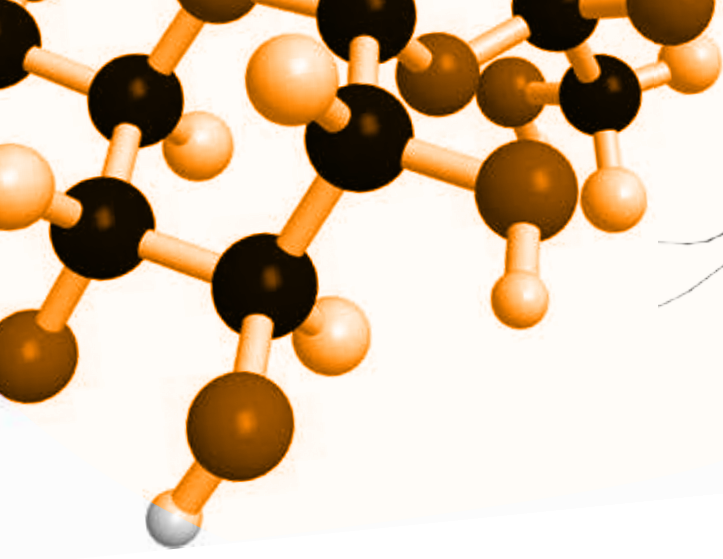
**CYPRO® 2.5 CS** peut également être utilisé à l'extérieur pour le traitement d'un périmètre, par exemple, pour une application sur les murs, autour des portes, des fenêtres et près des arbustes et des plantes d'ornement.

#### DOSES D'APPLICATION :

Traitements	Doses préventives	Doses curatives
<b>Intérieur :</b> Cafards, punaise de lit, puces, mouches, moustiques ....	50 ml de <b>CYPRO® 2.5 CS</b> dans 5L d'eau	100 ml de <b>CYPRO® 2.5 CS</b> dans 5L d'eau
<b>Extérieur :</b> Insectes volants et rampants, mouches, moustiques, cafards, fourmis...	100 ml de <b>CYPRO® 2.5 CS</b> dans 5L d'eau	150 ml de <b>CYPRO® 2.5 CS</b> dans 5L d'eau

#### PRÉCAUTIONS :

- Lire attentivement la notice sur l'emballage.
- Conserver dans l'emballage d'origine, fermé hermétiquement, dans un lieu fermé à clé hors de portée des enfants.
- Porter un masque, des gants et des lunettes lors de la manipulation du produit.
- Se laver les mains et la peau exposées après travaux.
- Ne pas appliquer directement sur le bétail.
- Eliminer soigneusement les emballages vides.
- En cas de contact avec la peau ou les yeux, laver immédiatement avec du savon et de l'eau propre. Consulter un médecin.



## سيبرو® CS 2.5

### مبيد حشري للإستعمال المهني في النظافة العامة.

سيبرو® CS 2.5 صيغة من الكبسولات الدقيقة للمكافحة المحترفة يدوم لمدة طويلة.  
سيبرو® CS 2.5 فعال ضد مجال واسع من الحشرات الطائرة و الزاحفة.

#### التركيب:

سيبرو® CS 2.5 يحتوي على 25 غ/ل من لامبداساليوثرين.

#### طريقة التأثير:

يمكن استعمال سيبرو® CS 2.5 لمكافحة الحشرات الضارة في العديد من الحالات مثل محيط البنايات السكنية، التجارية و العمومية. في الداخل، سيبرو® CS 2.5 يمكن استعماله لمعالجة المساحات، الشقوق و الصدوع.  
سيبرو® CS 2.5 يمكن استعماله في الخارج لمعالجة محيط ما، مثل الإستعمال على الجدران، حول الأبواب، النوافذ و قرب الشجيرات و نباتات الزينة.

#### الجرع المستعملة:

الجرع العلاجية	الجرع الوقائية	المعالجة
100 ملل من سيبرو® CS 2.5 في 5 ل من الماء	50 ملل من سيبرو® CS 2.5 في 5 ل من الماء	في الداخل: صراصير، بق الأفرشة، البراغيث، الذباب، البعوض
150 ملل من سيبرو® CS 2.5 في 5 ل من الماء	100 ملل من سيبرو® CS 2.5 في 5 ل من الماء	في الخارج: الحشرات الطائرة و الزاحفة، الذباب، البعوض، الصراصير، النمل

#### الإحتياجات:

- قراءة البطاقة التقنية المتواجدة على العبوة بتمعن.
- الإحتفاظ بالعلب الأصلية، إغلاق بإحكام، في مكان مغلق بعيدا عن متناول الأطفال.
- ارتداء قناع الوقاية: قفازات و نظارات عند استعمال المبيد.
- غسل اليدين و الجلد المعرضة للمبيد بعد الإستعمال.
- لا يجب استعماله مباشرة على المشية.
- التخلص من العبوات الفارغة بالطريقة المثلى.
- في حالة ملامسة الجلد أو العينين، يجب الإغتسال بالصابون و المياه الصافية. استشارة الطبيب.